

BORG
Birkfeld



Zweige und
Schwerpunkte





Die Zukunft
gestalten:

Der Informatik-Zweig

Der praxisorientierte Informatikunterricht in allen Schulstufen ist ein ideales Sprungbrett für einen raschen Einstieg ins Berufsleben nach der Matura, aber auch eine gute Basis für facheinschlägige Studien an Universitäten und Fachhochschulen. Innerhalb der Informatikzweiges werden in eigenen Unterrichtsgruppen Schülernotebooks in vielen Gegenständen als unterstützendes Unterrichtsmittel eingesetzt.

Matura und Lehrabschluss:

Die Informatikausbildung am BORG Birkfeld wird als Ersatz für die theoretische Lehrabschlussprüfung „Informationstechnologie – Technik“ und „Informationstechnologie – Informatik“ anerkannt. Die Schüler/innen können damit zeitgleich mit der Matura auch die Lehrabschlussprüfung für diese beiden Berufe ablegen.





```
"0" align="cen  
="middle">  
p://www.borg-birkfeld.at"></i  
th="660" border="0" cellspa  
iddle">  
0">  
ject classid="clsid:D27CDB6E  
www.borg-birkfi
```



Baue dir ein perfektes Sprungbrett für deine Zukunft:

- Werde Profi auf dem Gebiet der Office-Anwendungen, Textverarbeitung, Tabellenkalkulation und Datenbankverwaltung und erwirb dabei zusätzliche Zertifikate wie den Advanced-ECDL.
- Vom Roboter bis zur interaktiven Homepage – alles wird von Programmen gesteuert. Nimm die Gelegenheit wahr, mit C# eine objektorientierte Programmiersprache kennen zu lernen und dringe mit HTML, PHP, Java oder Flash in die Tiefen des Internets vor.
- Lerne im praxisbezogenen Unterricht Hardwareteile auszutauschen und Netzwerke einzurichten.
- Neben dem gängigen Betriebssystem Microsoft Windows hast du auch die Möglichkeit, dich mit der Alternative Linux zu beschäftigen.



Sich sehen
lassen:

Der Bildnerische Zweig

An unserer Schule bieten wir den Raum und die Anleitung, die du brauchst, um deine schöpferischen und handwerklichen Fähigkeiten entwickeln zu können.

Entfalte deine künstlerischen Talente und beteilige dich an:

- ▶ Exkursionen und Ausstellungsbesuchen
- ▶ Wettbewerben und Präsentationen
- ▶ Künstlergesprächen und Diskussionen zum aktuellen Kunstgeschehen
- ▶ Vielfältigen bildnerischen Produktionen





Bildnerisches Gestalten am BORG Birkfeld bedeutet:

- Auseinandersetzung mit Bildender Kunst und interkulturellen Bildungsinhalten im Sinne höherer Allgemeinbildung.
- Praktische Arbeit in den Bereichen Grafik, Malerei, Keramik, Bildhauerei, Architektur, Design (Mode), Fotografie und Film (Bildbearbeitung und Videoschnitt am PC).
- Vorbereitung auf künstlerische Studien (Bühnenbild, Design, Lehramt, Architektur,...), aber auch Ermutigung zu spannender Freizeitgestaltung.
- Förderung von Kreativität, Ausdauer und Flexibilität sowie sozialer Kompetenz in Projekten und Workshops.



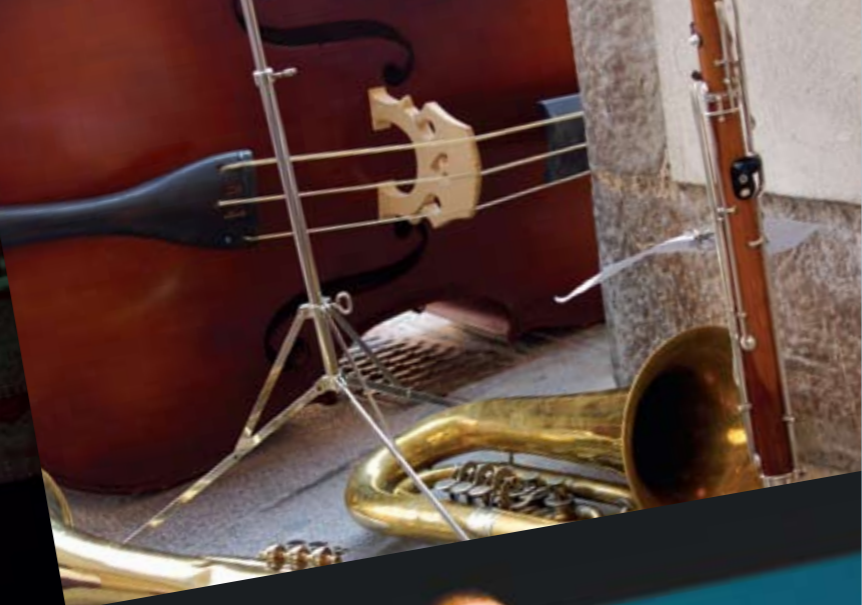
Von sich
hören lassen :

Der Musikzweig

Unser engagiertes Instrumentallehrer-Team unterrichtet 15 Instrumentalfächer bzw. Gesang. Von Saxophon bis E-Gitarre, von Volksmusik bis Jazz - du erlangst bei uns eine breite musikalische Allgemeinbildung und hast zudem die Möglichkeit in verschiedenen Ensembles mitzuspielen und live aufzutreten.

Durch die aktive Beschäftigung mit Musik sollen dein Talent und deine Kreativität gefördert werden. Unser Motto lautet: Freude an der Musik und am gemeinsamen Musizieren!





- Der Instrumentalunterricht ist bei uns in **Einzelunterricht am gewählten Instrument** und in **Ensemblespiel** aufgeteilt. Du kannst dabei z.B. im Chor, in der Big Band, in der Schulband, im Männerchor oder beim Mikrofonsingen gemeinsam musizieren und singen.
- Verschiedene **Musikprojekte, Exkursionen** und **Konzerte** bringen Abwechslung in den Unterricht. Dazu gehören unter anderem die Musiktage in Graz, Workshops, Opernfahrten, Wettbewerbe und eigene Musicalproduktionen.
- Am Musikzweig erhältst du die Möglichkeit, verschiedene **Musikcomputerprogramme** kennen zu lernen. Schreibe deine eigenen Noten, arbeite mit Audio- und Midirecording-Tools oder erlebe die Welt der **digitalen Musikbearbeitung**.
- Du kannst dich bei uns auch auf einen musikalischen Beruf vorbereiten. Es steht dir nach der Matura ein **Musik- oder Instrumentalstudium** (z.B. Musik- und Instrumentalpädagogik, Musiktherapie, Tontechnik), aber auch jede andere Studienrichtung offen.

„Über alle kulturellen
Grenzen hinweg“:

Schwerpunkt Sprachen

In Englisch, deiner ersten lebenden Fremdsprache, wollen wir dich fit machen für die Anforderungen, die die heutige Berufswelt an dich stellt.

Zusätzlich wählst du eine der drei folgenden Fremdsprachen:

- ▶ Latein, die Sprache der klassischen Allgemeinbildung, wenn du eine gute Basis für ein anschließendes Hochschulstudium legen willst.
- ▶ Italienisch, eine der Nachbarsprachen, wenn du dich zum Beispiel für Tourismus, Musik oder Kunst interessierst.
- ▶ Französisch, eine der Weltsprachen, wenn du zum Beispiel in den Bereichen Diplomatie, Hotellerie oder Kultur tätig sein willst.

In Zusammenhang mit dem Fremdsprachenunterricht werden **Auslandsaufenthalte** (Austausch mit italienischen Schüler/innen, Sprachwoche in Frankreich, Projektwoche in Rom) angeboten.

Wir bieten Methodenvielfalt, modernen Unterricht sowie selbstverständlichen Zugang zum **Internet** und seinen Möglichkeiten im Rahmen von **eLearning**.

Sprachzertifikate und Wettbewerbe in den lebenden Fremdsprachen geben dir die Möglichkeit zusätzliche Qualifikationen zu erwerben.

Fremdsprachenassistenten vertiefen in den lebenden Fremdsprachen den Schwerpunkt Kommunikation.

Mit Latein erlangst du automatisch die **Studienvoraussetzung** u.a. für Jus, Medizin, Pharmazie, Geschichte, aber auch für Deutsch und viele andere Sprachen.

change market n
foreign language In F
was a ~ to me (fig) es w
die ich nicht verst
Fremdsprachen-; fore
denlegion f; For
minister m
dische(



Die Welt erklären :

Schwerpunkt Naturwissenschaften

Das BORG Birkfeld bereitet auch auf technische und medizinische Studienlehrgänge vor. Der Schwerpunkt Naturwissenschaften ist darauf ausgerichtet, den Schüler/innen wissenschaftliches Arbeiten, wie es im Rahmen naturwissenschaftlicher Studien üblich ist, näher zu bringen.

Bereite dich auf ein naturwissenschaftliches Studium vor, befaße dich am BORG Birkfeld mit:

- ▶ Sezieren im Biologieunterricht
- ▶ Experimentellem Physik- und Chemieunterricht
- ▶ Computer-Algebra-Systemen für Berechnungen und grafische Darstellungen

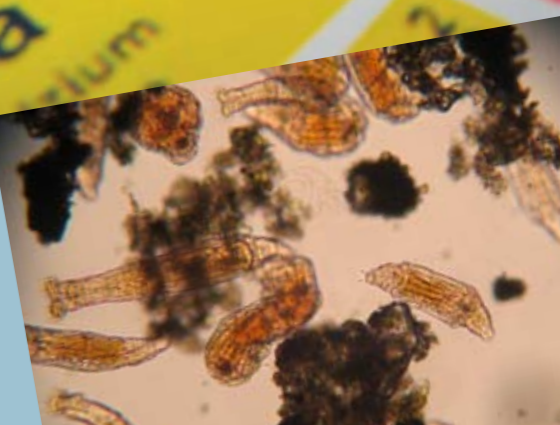
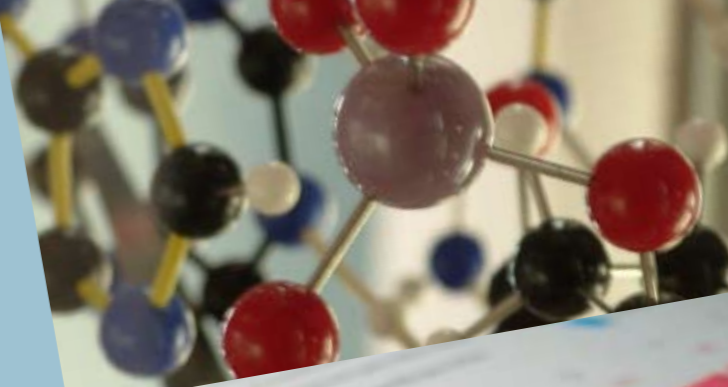
Naturwissenschaftliche Fächer:

Biologie: Der Schwerpunkt Biologie führt uns in die fantastische und vielseitige Welt der belebten Natur. Im Wahlpflichtfach motiviert die praxisorientierte Arbeitsweise zum Entdecken und macht theoretische Aspekte dadurch interessant und verständlich.

Physik: In Physik gehen wir nicht nur alltäglichen Phänomenen wie Regenbogen oder Blitz auf den Grund, sondern befassen uns auch mit Relativitätstheorie und Quantenphysik und deren Auswirkungen auf unser Leben.

Chemie: Im Chemieunterricht beschreiben wir anorganische und organische Prozesse in unserem Alltag (Seife, Alkohol, Putzmittel, Gifte,...) und bieten somit eine Grundlage für medizinische und chemische Studienlehrgänge wie z.B. Medizin oder Pharmazie.

Mathematik: In Mathematik legen wir auch öfters das Heft beiseite und arbeiten mit WIRIS und GeoGebra. Rechen- und Konstruktionsaufgaben aus verschiedensten Bereichen werden so computerunterstützt gelöst.



Fotos: 'Laptop', 'Pinsel', 'Gitarre', 'foreign language' und 'Periodensystem'
von Herwig Holzmann, 'Lemon LAN' von ryan_franklin_az, 'instruments
musicals' von josepatau, 'Bass guitar' von Jsome1, 'Drapeau Français
/ French Flag' von Cyril Plapied, 'Statue, Colosseum, Rome' von Darren
Copley, 'Molecule' von p_a_h, 'Rotifers' von kaibara87



<http://creativecommons.org/licenses/by/2.0/deed.de>



Birkengasse 1, 8190 Birkfeld
Tel: 03174-4640, Fax: 03174-4640-33
E-Mail: office@borg-birkfeld.at, Web: www.borg-birkfeld.at

BORG
Birkfeld

